

MORIKYO EXTERIOR TOTAL CATALOGUE

株式会社 モリキョウ
エクステリア総合カタログ



INDEX

舗装材

ノーマルインター

カラー平板

透水インター

透水平板

視覚障がい者誘導用ブロック

積みブロック

センシティブ

リブ 150-8L

建築用コンクリートブロック

その他

防草シート・透水シート／コンクリート二次製品



ノーマルインター



カラー平板



透水インター



透水平板



視覚障がい者誘導用ブロック



センシティブ



リブ150-8L



建築用
コンクリートブロック



防草シート・透水シート



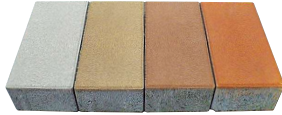
コンクリート二次製品



ノーマルインター

Color variations カラーバリエーション

イエローシリーズ



イエロー1 (Ye-1)



イエロー2 (Ye-2)

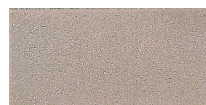
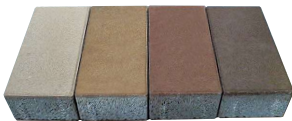


イエロー3 (Ye-3)



イエロー4 (Ye-4)

ブラウンシリーズ



ブラウン1 (Br-1)



ブラウン2 (Br-2)



ブラウン3 (Br-3)



ブラウン4 (Br-4)

パープルシリーズ



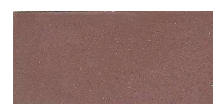
パープル1 (Pu-1)



パープル2 (Pu-2)



パープル3 (Pu-3)



パープル4 (Pu-4)

モノクロシリーズ



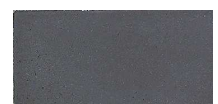
モノクロ1 (Mo-1)



モノクロ2 (Mo-2)

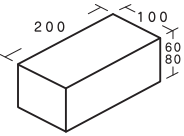
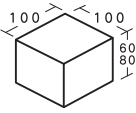


モノクロ3 (Mo-3)



モノクロ4 (Mo-4)

Standard size 規格寸法図

名称	N 1	N 2
ノーマルインター		 ※受注生産品
厚さ (mm)	60・80	60・80
使用量 (個/m ²)	50	100
重量 (個/kg)	60 mm	2.5
	80 mm	3.3
		1.3
		1.7



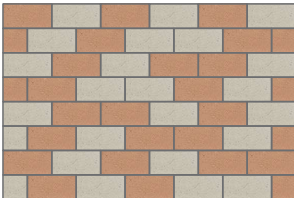
- 数字は目地込み寸法です。
 - 許容寸法誤差 L±2.5 W±2.5 H±2.5mm
 - N1…60mm厚のYe-2、Br-2、Pu-2、Mo-2、80mm厚は全色受注生産品です。最小製造数量は1色につき30㎡からになります。
 - N2…60mm厚・80mm厚ともに全色受注生産品です。最小製造数量は1色につき10㎡からになります。
- 別途納期お問い合わせ下さい。

Example of construction 施工例



Layout sample レイアウトサンプル

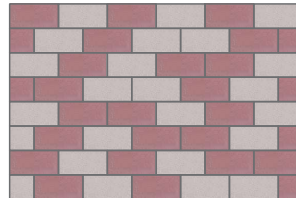
● 長手



イエロ-1:イエロ-3 = 1:1



ブラウン1:ブラウン3 = 1:1

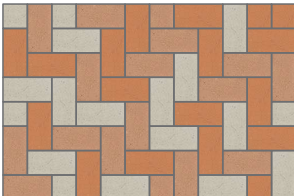


パープル1:パープル3 = 1:1



モノクロ1:モノクロ3 = 1:1

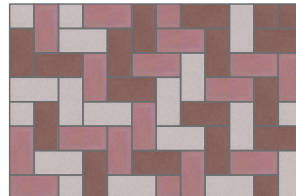
● 網代



イエロ-1:イエロ-3:イエロ-4 = 1:1:1



ブラウン1:ブラウン3:ブラウン4 = 1:1:1

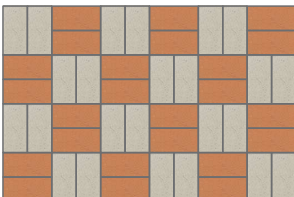


パープル1:パープル3:パープル4 = 1:1:1

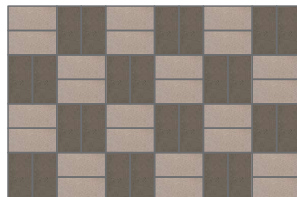


モノクロ1:モノクロ3:モノクロ4 = 1:1:1

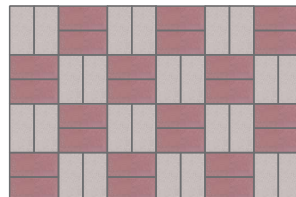
● 市松



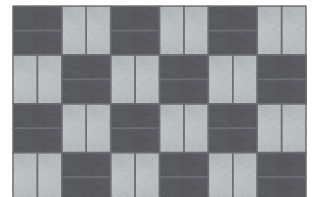
イエロ-1:イエロ-4 = 1:1



ブラウン1:ブラウン4 = 1:1



パープル1:パープル3 = 1:1



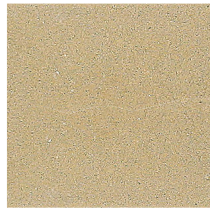
モノクロ1:モノクロ4 = 1:1

* 製品の色調は印刷のため、実際の色とは多少異なる場合がございます。

カラー平板

カラーと目地キープはノーマルインターに対応しており、ノーマルインターとの組み合わせが可能です。

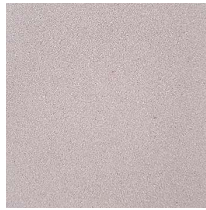
Color variations カラーバリエーション



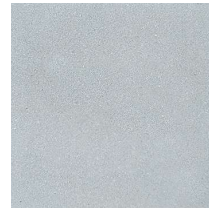
イエロー 2 (Ye-2)



ブラウン 1 (Br-1)



パープル 1 (Pu-1)



モノクロ 1 (Mo-1)



イエロー 4 (Ye-4)



ブラウン 3 (Br-3)



パープル 3 (Pu-3)

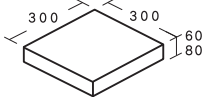


ナチュラル (Mo-3)



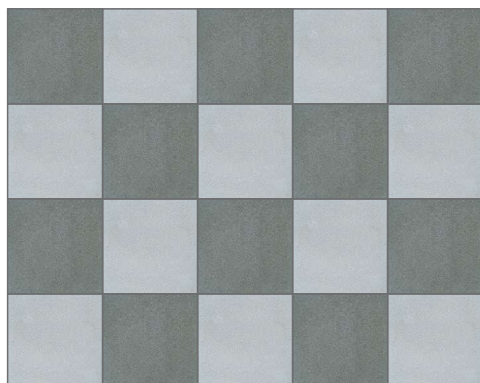
モノクロ 4 (Mo-4)

Standard size 規格寸法図

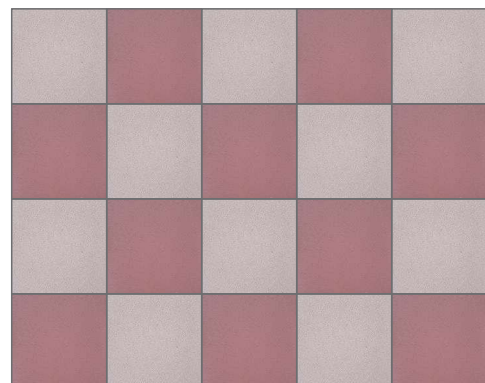
名称		
カラー平板		
厚さ (mm)		60・80
使用量 (枚/m ²)		11.1
重量 (枚/kg)	60 mm	12
	80 mm	16

- 数字は目地込み寸法です。
- 許容寸法誤差 L±3 W±3 H+2~-3mm
- 上記カラー以外に、ノーマルインター色での製造も可能です。
(受注生産)
- 80mm厚は受注生産品です。別途納期お問い合わせ下さい。
- 受注生産品の最小製造数量は1色につき300枚からになります。

Layout sample レイアウトサンプル



モノクロ1:ナチュラル=1:1



パープル1:パープル3=1:1

* 製品の色調は印刷のため、実際の色とは多少異なる場合がございます。

Example of construction 施工例



* 製品の色調は印刷のため、実際の色とは多少異なる場合がございます。

透水インター

受注生産品

水を大地にもどす環境にやさしい透水機能

Color variations カラーバリエーション



イエロー 1 (Ye-1)



ブラウン 1 (Br-1)



パープル 1 (Pu-1)



モノクロ 1 (Mo-1)



イエロー 2 (Ye-2)



ブラウン 2 (Br-2)

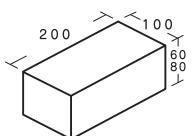


パープル 3 (Pu-3)



モノクロ 2 (Mo-2)

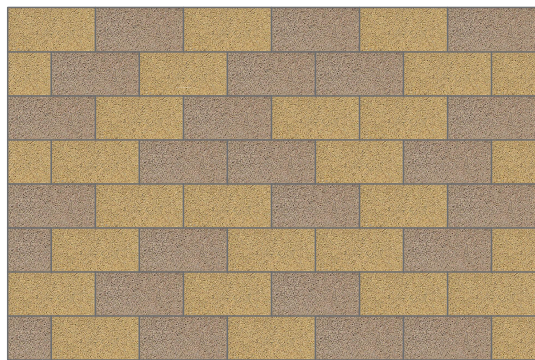
Standard size 規格寸法図

名称		
透水インター		
厚さ (mm)		60・80
使用量 (個/㎡)		50
重量 (個/kg)	60 mm	2.5
	80 mm	3.3

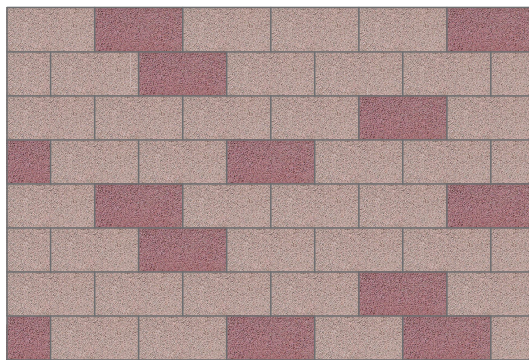
- 数字は目地込み寸法です。
- 許容寸法誤差 L±2.5 W±2.5 H+4~-1mm
- 受注生産品です。別途納期お問い合わせ下さい。
- 受注生産品の最小製造数量は1色、1形状につき30㎡からになります。

Layout sample レイアウトサンプル

● 長手



イエロー2:ブラウン1=1:1



パープル1:パープル3=3:1

* 製品の色調は印刷のため、実際の色とは多少異なる場合がございます。

透水平板

水を大地にもどす環境にやさしい透水機能。カラーと目地キープは透水インターに対応しており、透水インターとの組み合わせが可能です。

Color variations カラーバリエーション



イエロー 1 (Ye-1)



ブラウン 1 (Br-1)



パープル 1 (Pu-1)



モノクロ 1 (Mo-1)



イエロー 2 (Ye-2)



ブラウン 2 (Br-2)



パープル 3 (Pu-3)



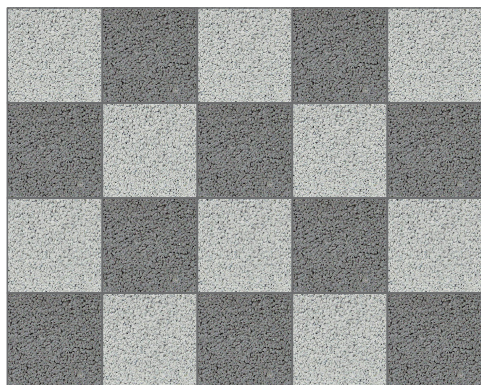
モノクロ 2 (Mo-2)

Standard size 規格寸法図

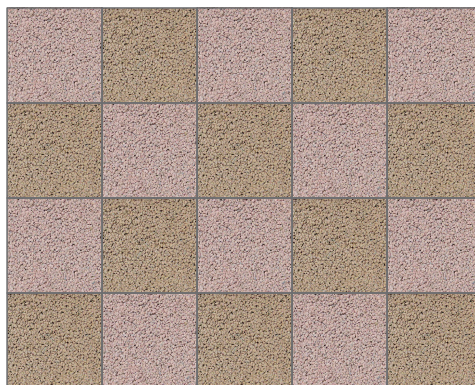
名称		
透水平板		
厚さ (mm)	60・80	
使用量 (個/m ²)	11.1	
重量 (個/kg)	60 mm	12
	80 mm	16

- 数字は目地込み寸法です。
- 許容寸法誤差 L±3 W±3 H+2~-3mm
- 80mm厚は受注生産品です。別途納期お問い合わせ下さい。
- 受注生産品の最小製造数量は1色につき300枚からになります。

Layout sample レイアウトサンプル



モノクロ1:モノクロ2=1:1



ブラウン1:パープル1=1:1

* 製品の色調は印刷のため、実際の色とは多少異なる場合がございます。

視覚障がい者誘導用ブロック

Kind 品 種

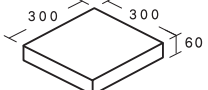


線状ブロック



点状ブロック

Standard size 規格寸法図

名 称	
視覚障がい者 誘導用ブロック	
厚 さ (mm)	60
使用量 (個/m ²)	11.1
重 量 (個/kg)	12.2

● 数字は目地込み寸法です。

● 許容寸法誤差 L±3 W±3 H+2~-3mm

視覚障がい者用ブロックの基本的な考え方

視覚障害者誘導用ブロックは、視覚障害者の利便性の向上を図るために、視覚障害者の歩行上必要な位置に、現地での確認が容易で、しかも覚えやすい方法で設置するものとする。

設置の原則

1. 線状ブロックは、視覚障害者に、主に誘導対象施設等の方向を案内する場合に用いるものとする。視覚障害者の歩行方向は、誘導対象施設等の方向と線状突起の方向とを平行にすることによって示すものとする。
点状ブロックは、視覚障害者に、主に注意すべき位置や誘導対象施設等の位置を案内する場合に用いるものとする。
2. 視覚障害者の歩行動線を考慮して、最短距離で目的地に辿り着けるよう誘導するために連続的かつ極力直線的に敷設するものとする。
3. 視覚障害者誘導用ブロックは、視覚障害者が視覚障害者誘導用ブロックの設置箇所にはじめて踏み込む時の歩行方向に、原則として約60cmの幅で設置するものとする。また、連続的に案内を行う場合の視覚障害者誘導用ブロックは、歩行方向の直角方向に原則として30cmの幅で設置するものとする。
4. 一連で設置する線状ブロックと点状ブロックとはできるだけ接近させるものとする。
5. 視覚障害者誘導用ブロックは、原則として現場加工しないで正方形のまま設置するものとする。
6. 視覚障害者誘導用ブロックを一連で設置する場合は、原則として同寸法、同材質の視覚障害者誘導用ブロックを使用するものとする。

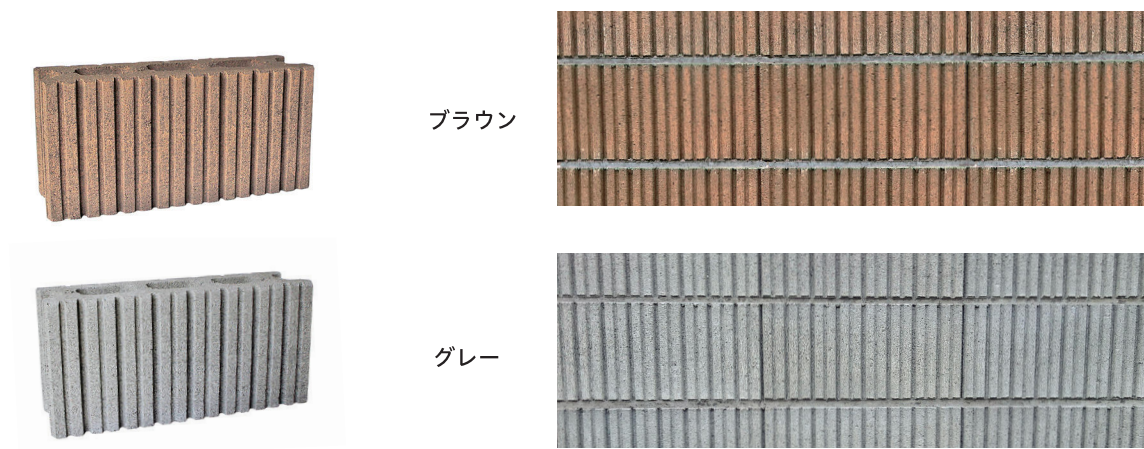
「道路の移動円滑化ガイドライン」抜粋

* 製品の色調は印刷のため、実際の色とは多少異なる場合がございます。

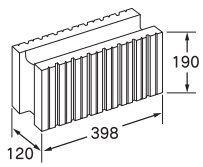
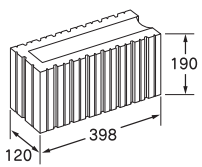
センシティブ

2種類の異なる深さによる溝で、従来よりもスレンダーなリブと濃淡ある陰影を表現。2色のラインナップにより、モダンにもナチュラルにも対応。

Color variations カラーバリエーション



Standard size 規格寸法図

名称	基本横筋兼用型	コーナー型
形状 および 寸法 (mm)		
重量 (個/kg)	12.2	12.4
備考	-	-

* 使用量：12.5 個 / m²

Example of construction 施工例

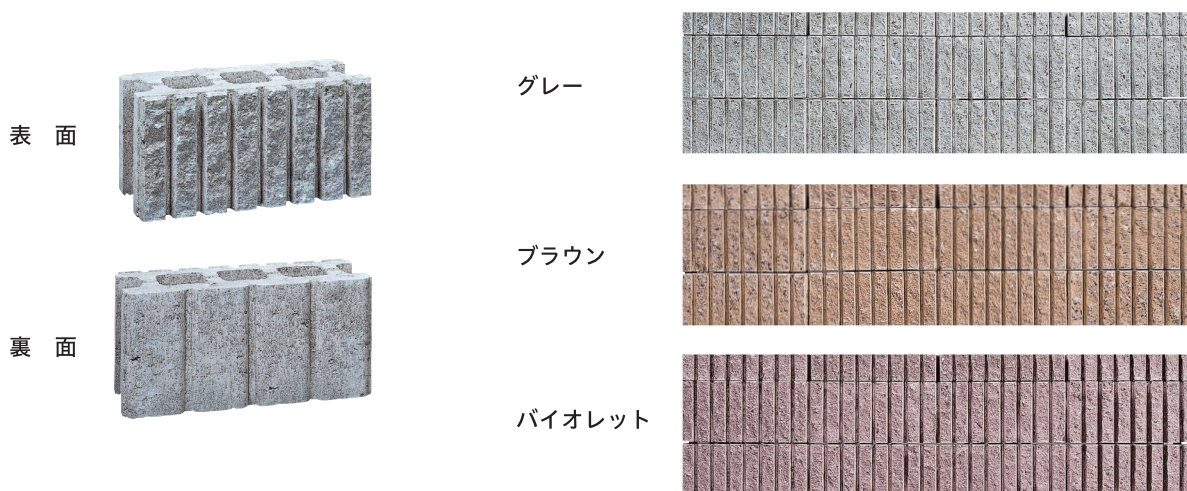


* 製品の色調は印刷のため、実際の色とは多少異なる場合がございます。

リブ 150-8L

片面スプリット

Color variations カラーバリエーション



Standard size 規格寸法図

名称	基本横筋兼用型	コーナー型
形状 および 寸法 (mm)		
重量 (個/kg)	17.0	16.0
備考	-	左右兼用

* 使用量：12.5 個 / m²

- ()内の数値は正味寸法です。
- 縦目地無しタイプです。

名称	天端基本型	天端コーナー型
形状 および 寸法 (mm)		
重量 (個/kg)	18.6	18.0
備考	-	左右有り

* 使用量：12.5 個 / m²

- ()内の数値は正味寸法です。
- 縦目地無しタイプです。
- 天端コーナー型の左右は、スプリット面を手前を見た時の左右です。

名称	笠木	コーナー笠木
形状 および 寸法 (mm)		
重量 (個/kg)	10.0	10.1
備考	-	左右有り

* 使用量：12.5 個 / m²

- ()内の数値は正味寸法です。
- コーナー笠木の左右は、スプリット面を手前を見た時の左右です。











* 製品の色調は印刷のため、実際の色とは多少異なる場合がございます。

建築用コンクリートブロック

日本産業規格表示認証工場
盛岡コンクリートブロック協業組合
認証番号 TC0208099

Standard size 規格寸法図


● C種空洞ブロック

厚さ (w)	品 種	基本型	横筋型	隅 型	1/2 隅型
100 mm		 L390(10)×H190(10)×W100 mm	 L390(10)×H190(10)×W100 mm	 L390(10)×H190(10)×W100 mm	 L195×W100×H190 mm
重 量 (個/kg)		約 10.3	約 10.7	約 10.5	約 5.0
120 mm		 L390(10)×H190(10)×W120 mm	 L390(10)×H190(10)×W120 mm	 L390(10)×H190(10)×W120 mm	
重 量 (個/kg)		約 11.5	約 12.0	約 11.6	
150 mm		 L390(10)×H190(10)×W150 mm	 L390(10)×H190(10)×W150 mm	 L390(10)×H190(10)×W150 mm	
重 量 (個/kg)		約 14.5	約 14.5	約 13.7	

● 厚さ190mmは受注生産品です。受注生産品につきましては、別途納期お問い合わせ下さい。

● 許容寸法誤差 L±2.0 W±2.0 H±2.0 mm

● 表中寸法の()内は標準目地幅です。

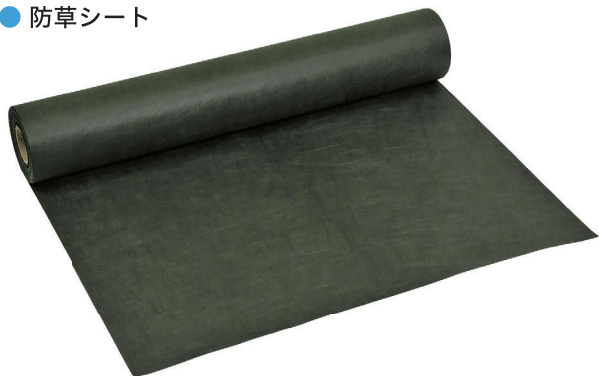
名 称	三山スカシ
形 状	 L390×W120×H190 mm
重 量 (個/kg)	約 11.0
備 考	120 mm用

* 製品の色調は印刷のため、実際の色とは多少異なる場合がございます。

防草シート・透水シート

※各種お問い合わせ下さい。

● 防草シート

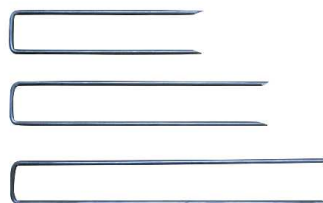


● 防草シート副資材

PEワッシャー



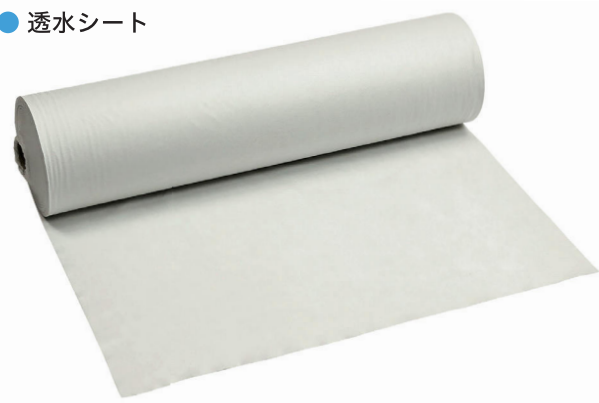
U型目串



硬質プラスチックピン



● 透水シート



コンクリート二次製品

※各種お問い合わせ下さい。

● 地先ブロック



● 縁石（大）250
重量約 30.0 kg



● 歩車道境界ブロック



● 束石



● 角マス



● 間石
200×200×200 (mm)
重量約 18.0 kg



● フェンス
基礎ブロック



* 製品の色調は印刷のため、実際の色とは多少異なる場合がございます。



白華現象について

主に水に溶解したセメントのアルカリ成分が大気中の二酸化炭素と結合してブロックの表面に白く現れる現象です。特にブロック製造後初期に多く、気温が低いことや、水の影響により発生しやすくなります。

ただ白華はカルシウムの結晶分でありブロックに害を与えるものではありません。

経年変化で雨水により自然と洗い流されます。白華が特に目立つ場合は白華除去剤にて、白華分を溶かした後に水洗いを行い、乾燥後吸水防止剤処理をされると良いでしょう。



■ 販売元

株式会社 モリキョウ

〒020-0651

岩手県滝沢市鶉飼細谷地 97 番地

TEL 019(687)2036

FAX 019(687)2037

■ 製造元

盛岡コンクリートブロック協業組合

